

Taller de apoyo para el Desarrollo de Capacidades de Facilitadores en Educación Inclusiva



CONCEPTO, ALCANCE Y CONTENIDO

Ciudad de Panamá, Panamá
18 al 20 de noviembre de 2010

Organização
dos Estados
Ibero-americanos



Organización
de Estados
Iberoamericanos

Para a Educação,
a Ciência
e a Cultura

Para la Educación,
la Ciencia
y la Cultura



Organización
de las Naciones Unidas
para la Educación,
la Ciencia y la Cultura



Oficina Internacional
de Educación

Educación Inclusiva: acercamientos conceptuales

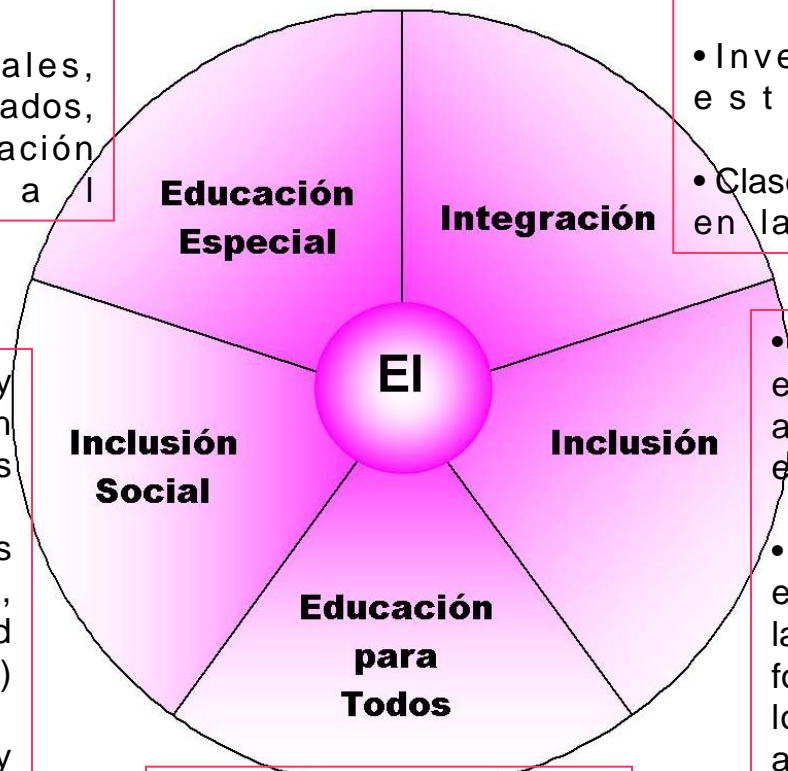
- Atención a los estudiantes con necesidades especiales.

- Escuelas especiales, currículos diferenciados, docentes de educación especial

- Estudiantes con necesidades especiales “integrados” a las escuelas regulares

- Inversión/mejora de los establecimientos

- Clases y docentes especiales en las escuelas regulares



- Inclusión social y educación inclusiva están entrelazadas

- Abordaje de los problemas sociales (pobreza, modernización, marginalidad y segregación)

- Calidad de la democracia y participación social

- Amplio repertorio de estrategias de aprendizaje para atender la diversidad de los educandos

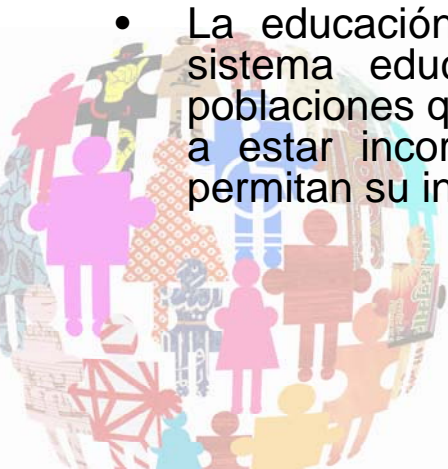
- Los sistemas educativos están en la obligación de responder a las expectativas, necesidades y formas de aprendizaje de todos los niños y niñas, jóvenes y adultos (inclusión ancladas en las diversidades)

Educación Inclusiva como vía para alcanzar y renovar la agenda de la EPT.



Concepto, alcance y contenido

- La educación inclusiva constituye un motivo de preocupación universal que cruza los procesos de reforma educativa en todas las regiones del mundo con el objetivo de alcanzar una sociedad con **igualdad de oportunidades y cohesión social**
- El núcleo del concepto de una educación inclusiva es la eliminación de los obstáculos a la participación de **todos los educandos** en el aprendizaje
- Concepto en evolución que busca **orientar las políticas y estrategias** para brindar respuestas frente a las causas y consecuencias de la discriminación, la desigualdad y la exclusión en el marco holístico de los objetivos de la EPT
- Revisión y reformulación del **sistema educativo** afín de que éste responda a las diversas necesidades, expectativas y formas de aprendizaje de todos los educandos
- La educación inclusiva puede interpretarse como un **proceso continuo** en un sistema educativo en permanente evolución que prioriza la atención a las poblaciones que actualmente no pueden acceder a la educación o aquellos que pese a estar incorporados a una escuela, no logran las competencias básicas que permitan su inclusión como ciudadanos



Concepto, alcance y contenido

como **procesos** para encarar las diversidades de expectativas y necesidades de todos los estudiantes

como la identificación y eliminación de **barreras** a los aprendizajes y a la participación

Cuatro elementos claves para conceptualizar la **Educación Inclusiva**

como **asistencia, participación y resultados** de calidad obtenidos por TODOS los estudiantes

como énfasis en aquellos grupos que están en mayor peligro de **exclusión y marginación**



Tendencias Interregionales

- Múltiples planteamientos sobre la educación inclusiva están presentes en diversas regiones y se superponen en mayor o menor grado (por ejemplo: educación especial, integración, inclusión social, Educación para Todos y educación de calidad; definición de la UNESCO)
- Importancia de llegar a una comprensión común del concepto educación inclusiva para incorporarlo exitosamente en el diseño de políticas y su implementación en los ámbitos regionales, nacionales y locales
- Mayor elucidación y apropiación del concepto de educación inclusiva por parte de los docentes, las organizaciones gubernamentales y no gubernamentales, los responsables de la elaboración de políticas y los interlocutores sociales
- Llamamiento a la toma de conciencia sobre la educación inclusiva y al cambio de mentalidades, actitudes y prácticas excluyentes hacia diversos grupos sociales



Panorama Latinoamericano

- La desigualdad social y los niveles de pobreza que vive la región tienen un fuerte impacto en la concepción y la aplicación de la educación inclusiva en términos de justicia social
- Una educación de calidad es necesaria para lograr una mayor inclusión; sin embargo, la educación no puede compensar las desigualdades sociales y económicas. La educación inclusiva no puede llevarse a cabo sin una sociedad justa.
- Los sistemas de educación latinoamericanos han intentado democratizar el acceso a la educación mediante la inclusión de grupos sociales anteriormente excluidos pero la brecha en los resultados educativos sigue siendo amplia impidiendo que los grupos excluidos logren el desarrollo de sus competencias básicas
- Se observa además un creciente debilitamiento de la escuela pública en América Latina debido en parte, a la privatización del sistema educativo. Bajo una perspectiva inclusiva, la educación es un bien público y un derecho que debe ser garantizado por el Estado.

